



附图一 项目地理位置图

说明：新版江西湖口高新技术产业园区扩区调区范围面积2466.44公顷。
相比2021年调区扩区范围面积2293.19公顷，调出面积223.1公顷，
调入面积396.34公顷。



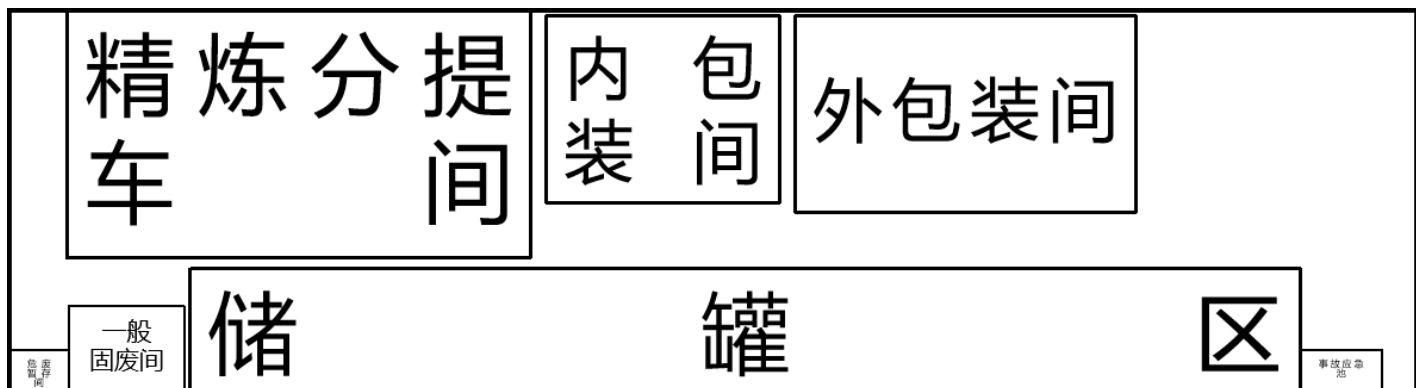
百世荣（江西）生物科技有限公司

图例

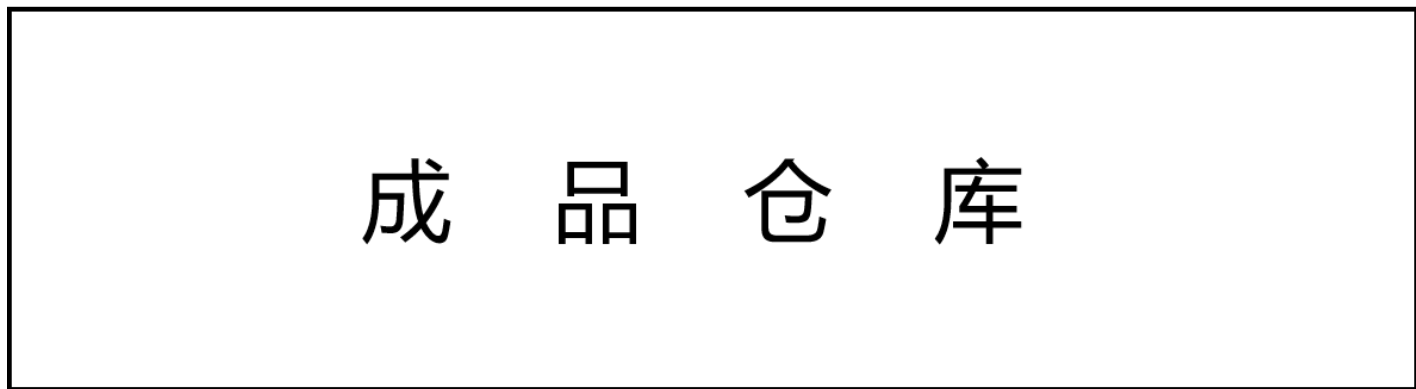
- 合规园区2293.19公顷范围
- 拟调出范围
- 拟调入扩大范围
- 拟扩区调区后范围
- 长江岸线
- 长江岸线1km控制线

九江市规划设计集团有限公司
JIUJIANG PLANNING AND DESIGN GROUP CO.,LTD

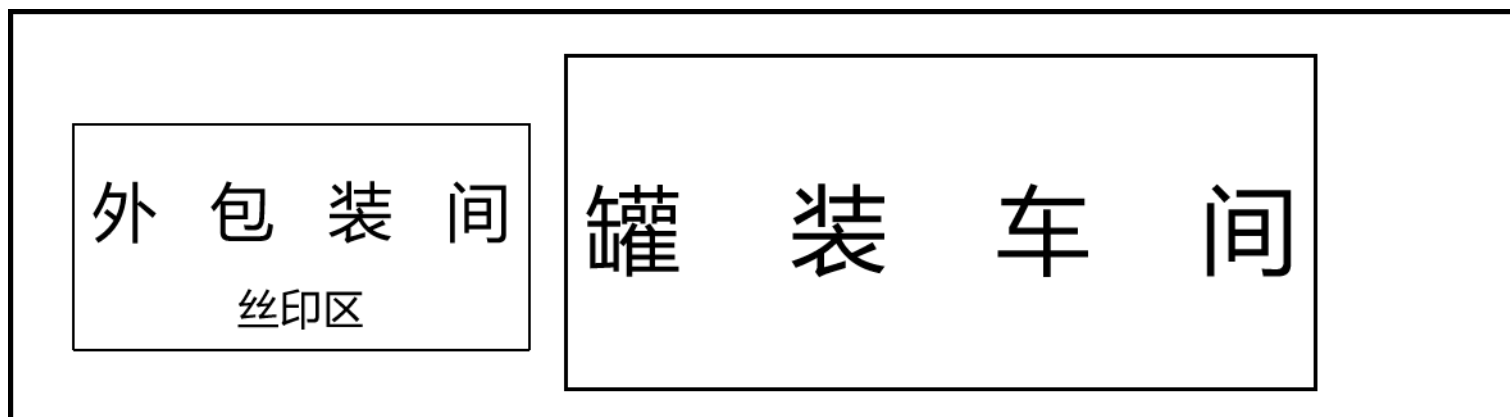
附图二 项目所在园区位置图



一楼



二楼



三楼



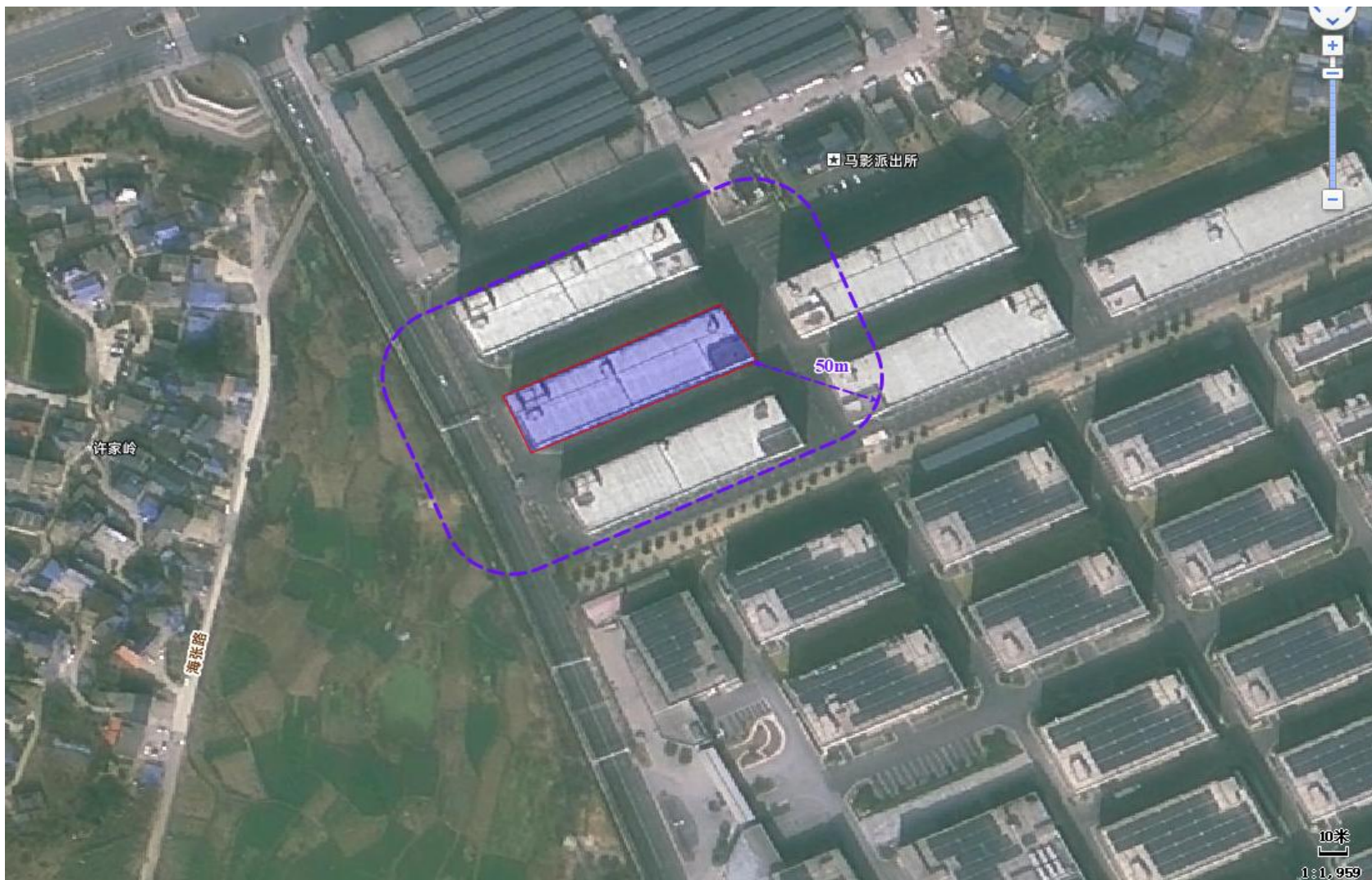
四楼

比例尺 1:560

附图三 厂房平面布置图



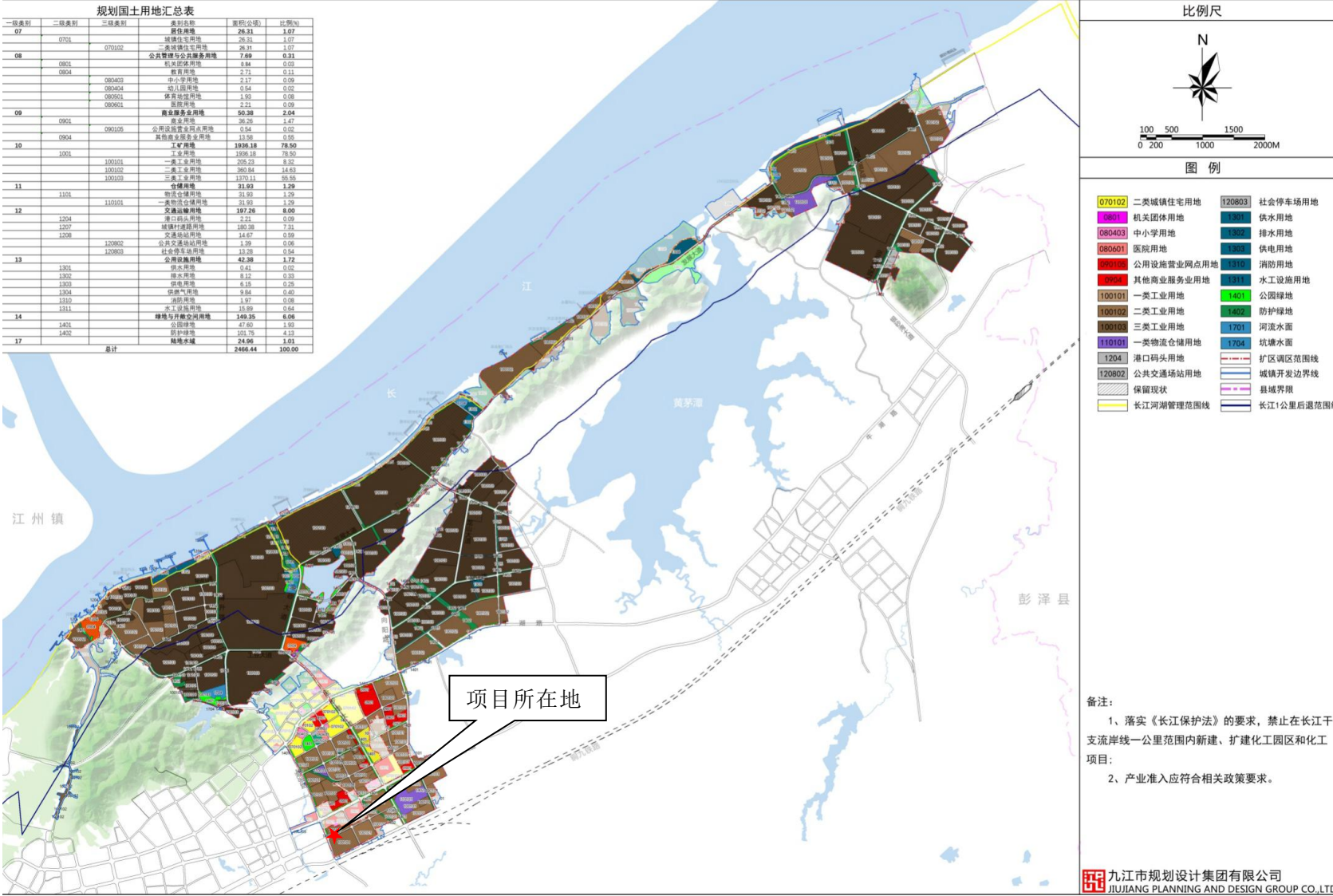
附图四 项目周边环境敏感点分布图



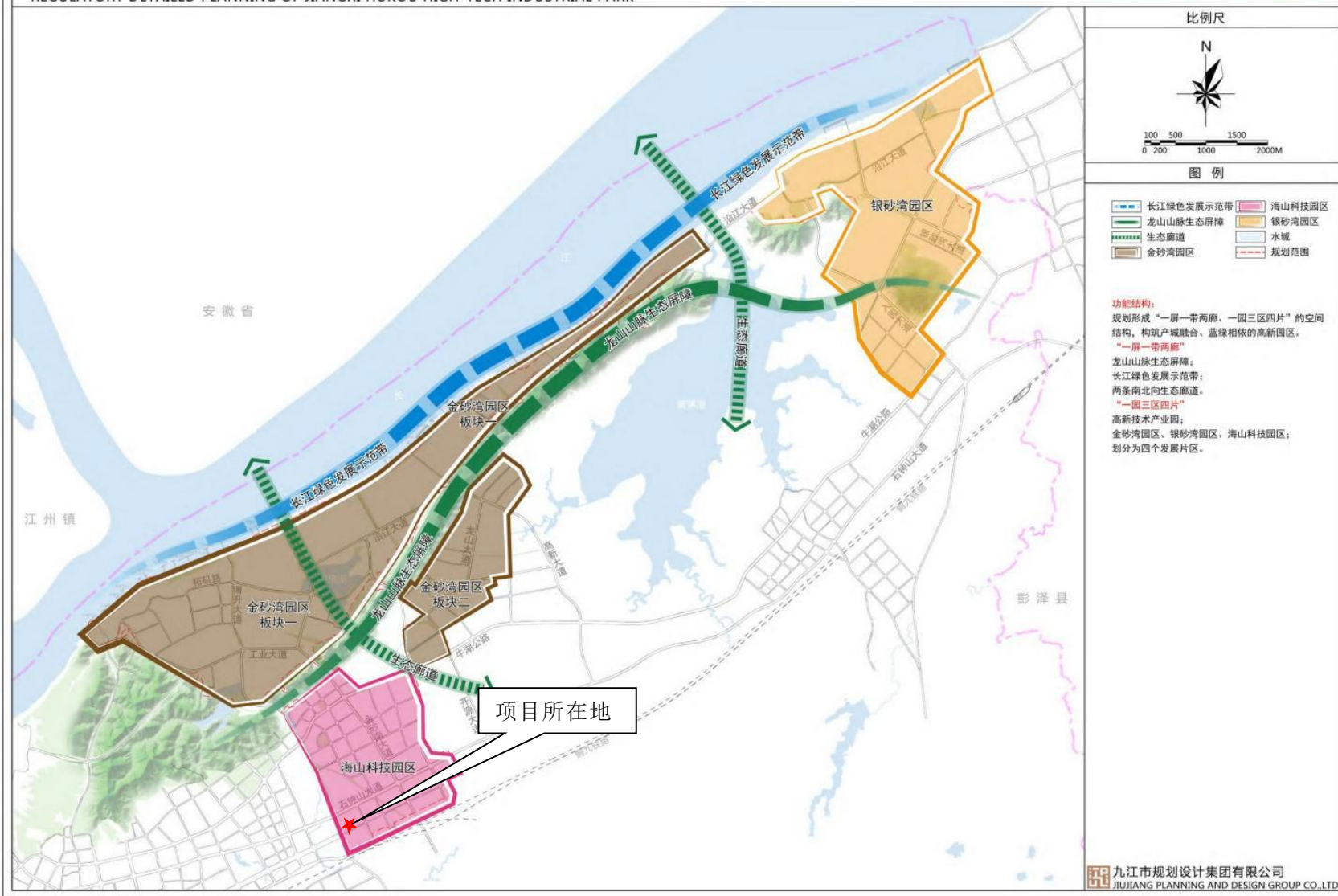
图例：生产车间 卫生防护距离包络线

附图五 项目卫生防护距离包络线图

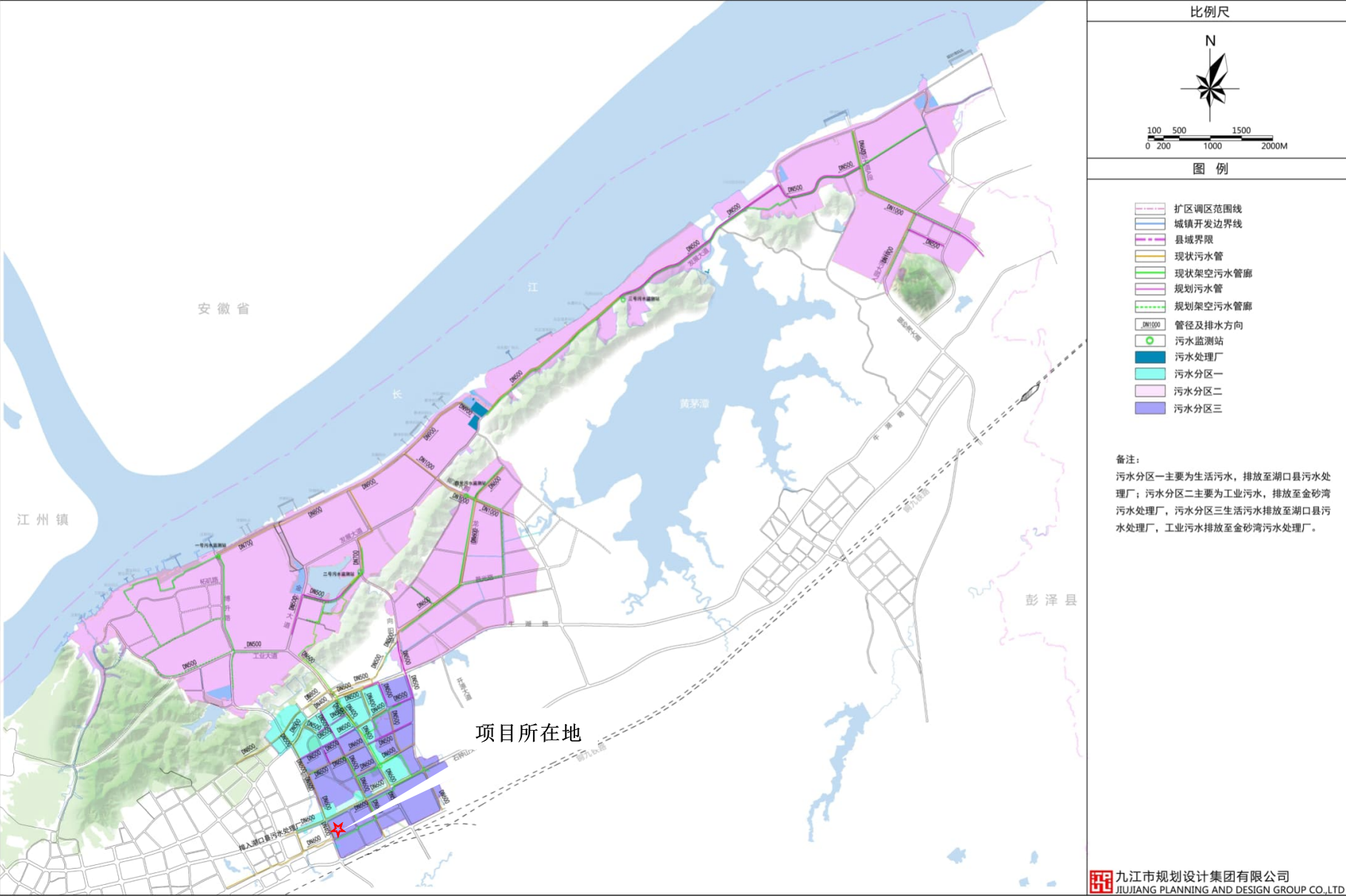




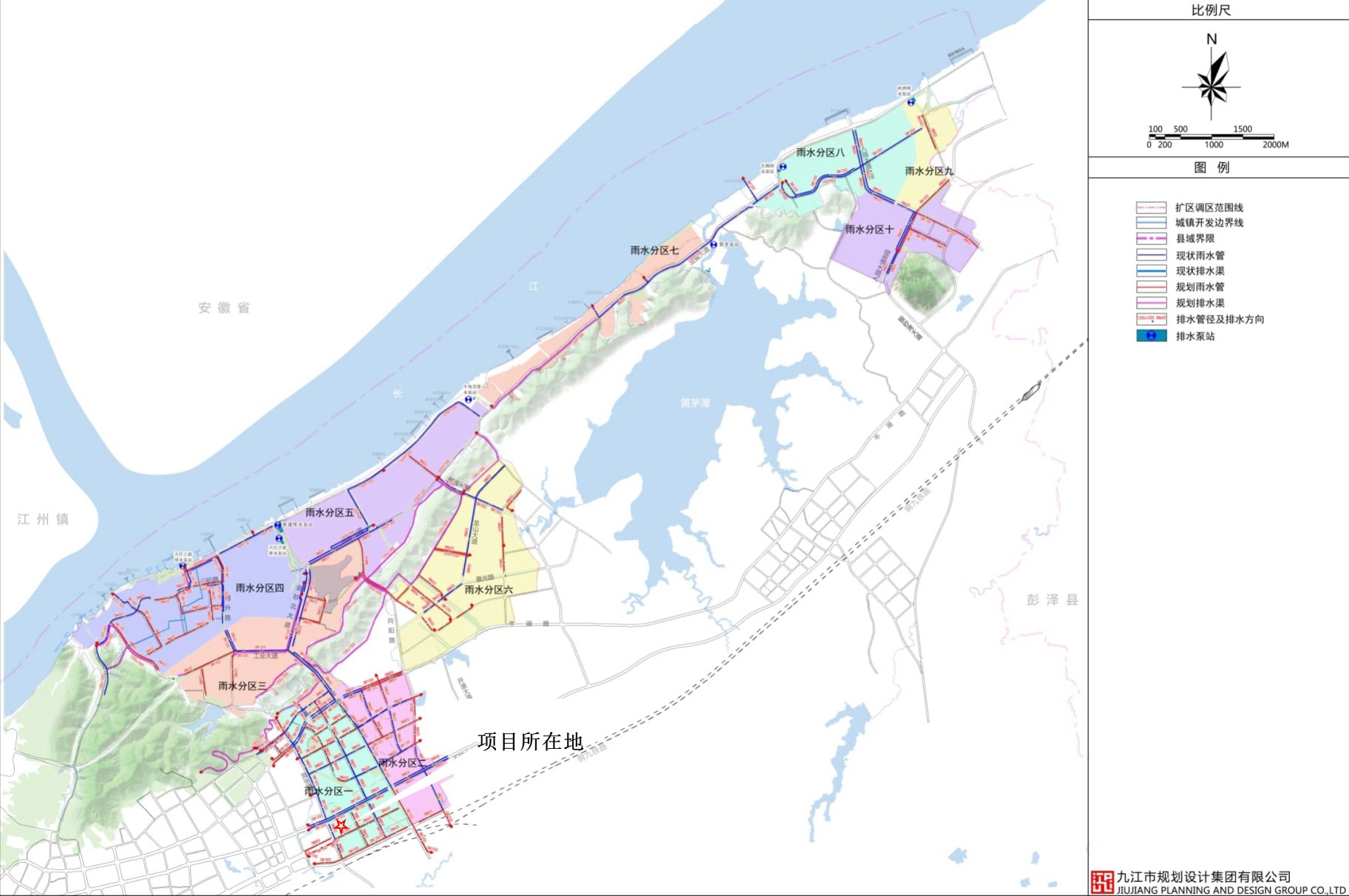
附图七 湖口县高新技术产业园土地利用规划图



附图八 湖口县高新技术产业园功能结构图



附图九 湖口县高新技术产业园污水工程规划图

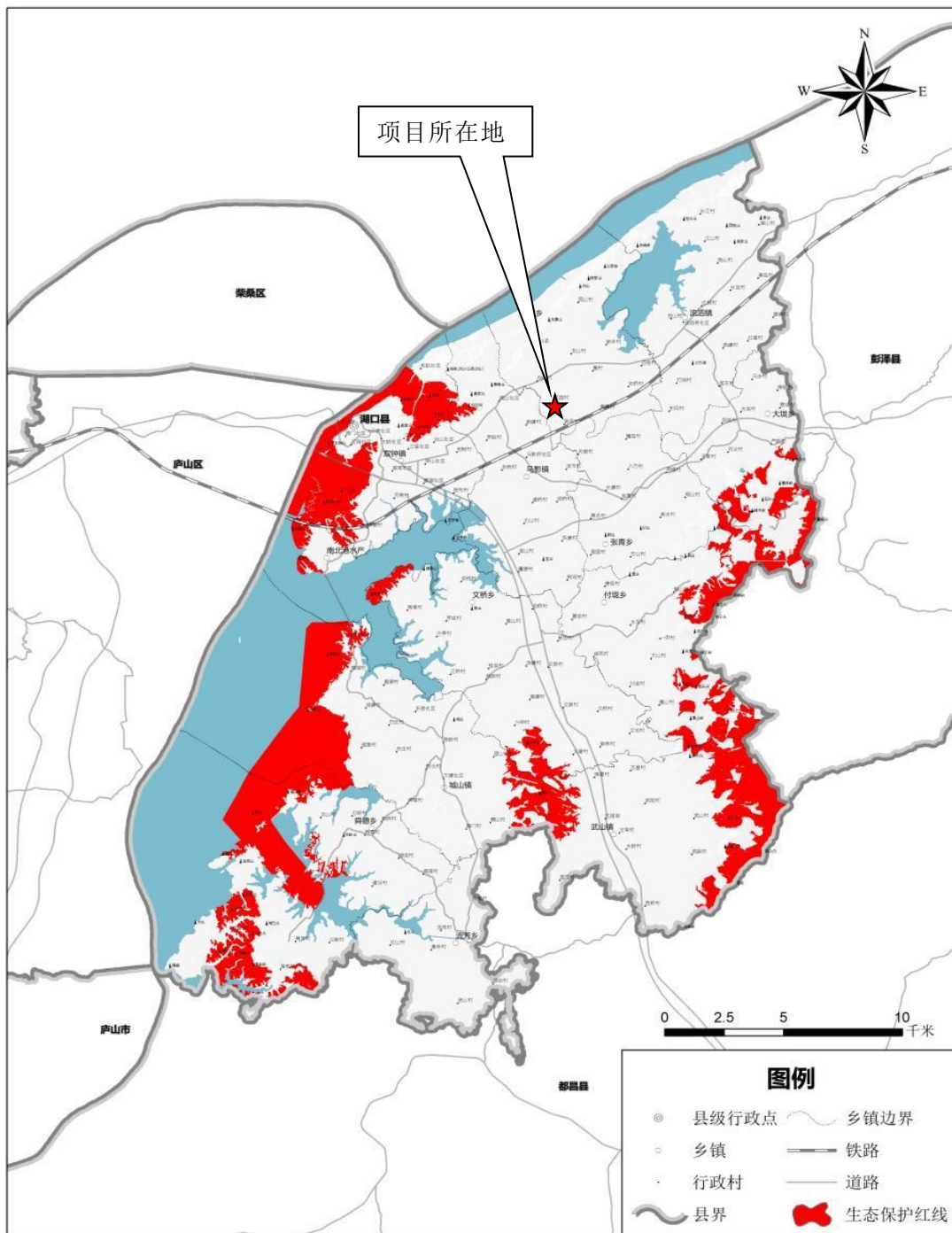


附图十 湖口县高新技术产业园雨水工程规划图



附图十一 项目雨污水走向及排气筒位置图

湖口县生态保护红线划定范围图

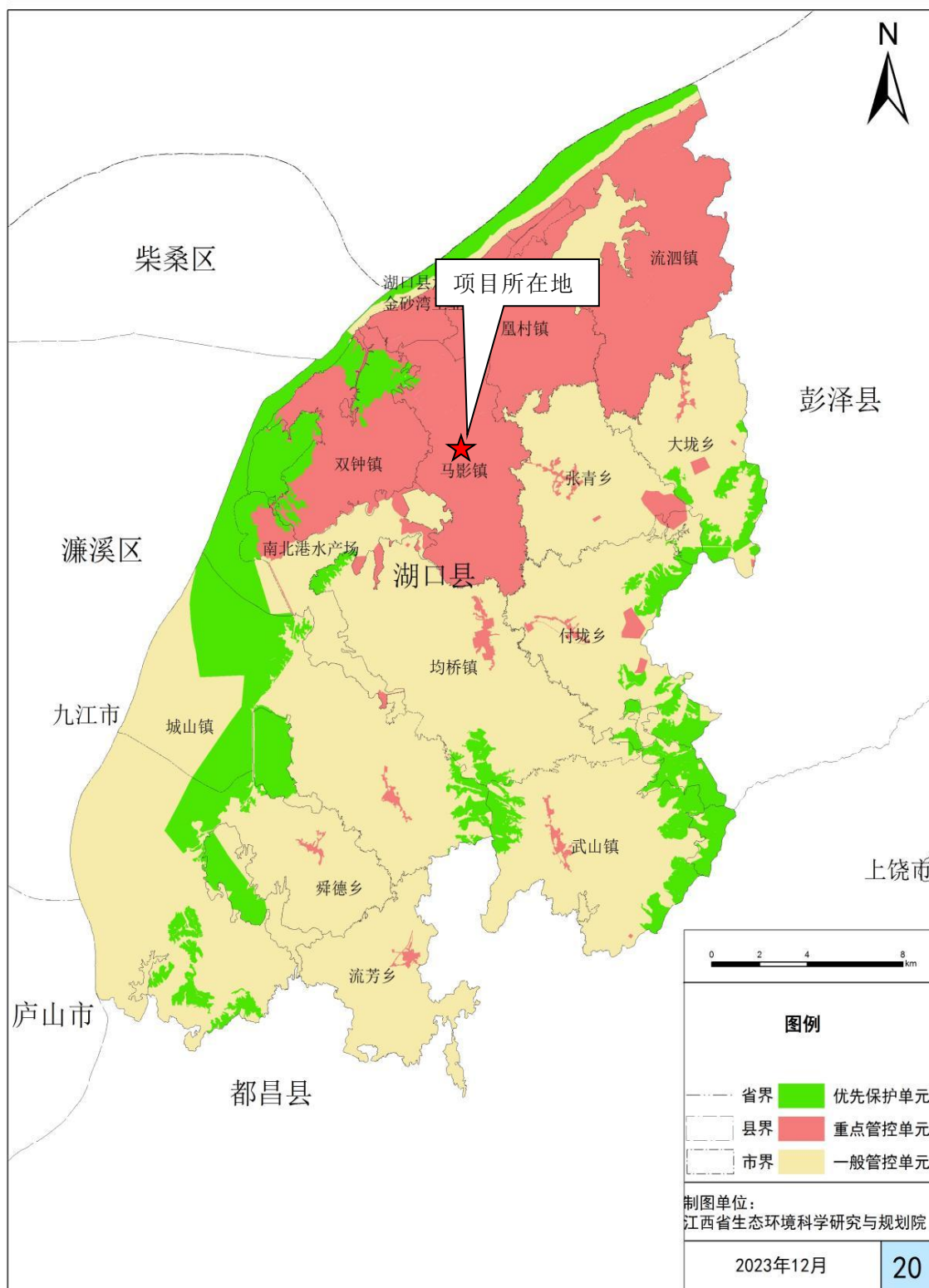


说明：基础数据来源于江西省第一次地理国情普查数据库。

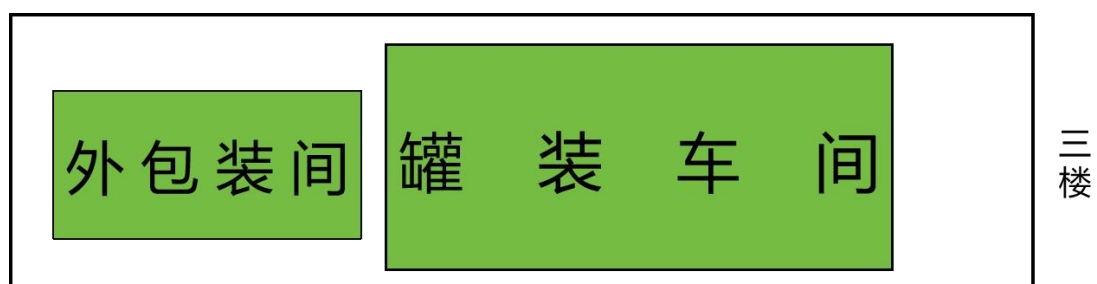
附图十二 湖口县生态保护红线分布图

江西省生态环境分区管控图集

九江市湖口县环境管控单元图



附图十三 湖口县环境管控单元分布图



图例 重点防渗区 一般防渗区 简单防渗区

比例尺 1:830
附图十四 分区防渗图

现场拍照

经度: 115.98806
纬度: 29.699352
精度: ± 10.5
天气: 多云 23~30°C
时间: 2025-08-5

附图十五 工程师踏勘图